

サービス付き高齢者向け住宅



ライフコート ステラ

LIFE COURT STELLA

タナカメディカルグループ

一歩進んだライフステージへ。

『自立した期間を少しでも長く』をコンセプトにした、ライフコートシリーズ。
個人の生活スタイルを尊重し、更なる安心をご提供いたします。

介護認定を受けて、生活に不安をかかえる方に新しい暮らしを提供いたします。

隣接する居宅介護支援事務所・併設する訪問介護事業所と連携し、見守りに重点をおいています。



共有施設として各階に介護ステーションをはじめ、レストラン、談



状況にあわせて、対応できる空間設計と設備。

1ルーム
Aタイプ 専有面積:
24.57~24.76㎡
(7.43~7.48坪)

1

1ルーム
Bタイプ 専有面積:
32.32~32.52㎡
(9.77~9.83坪)

2

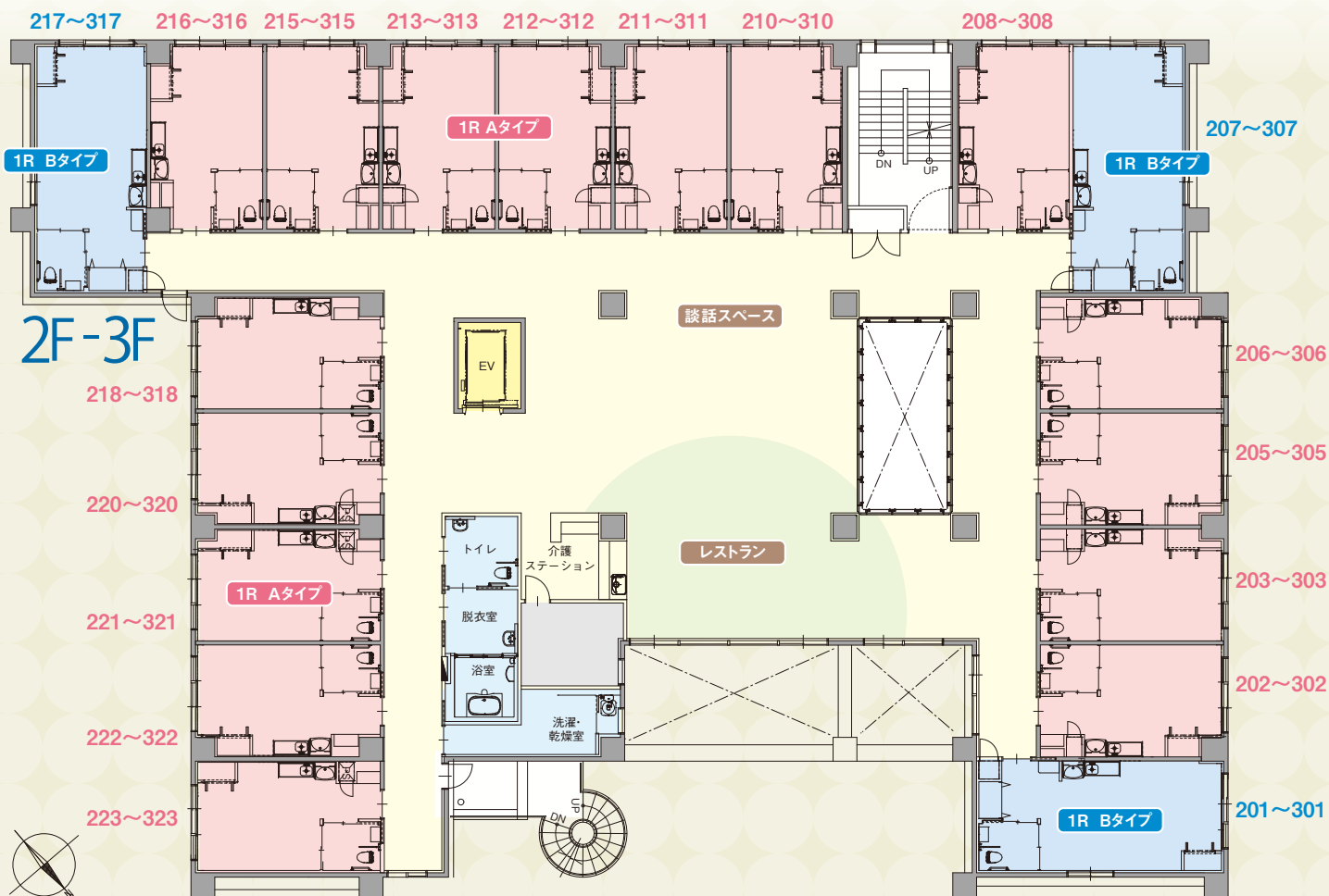
3

緊急
呼び出し
ボタン



設置場所
・居室(1ヶ所)
・トイレ(1ヶ所)

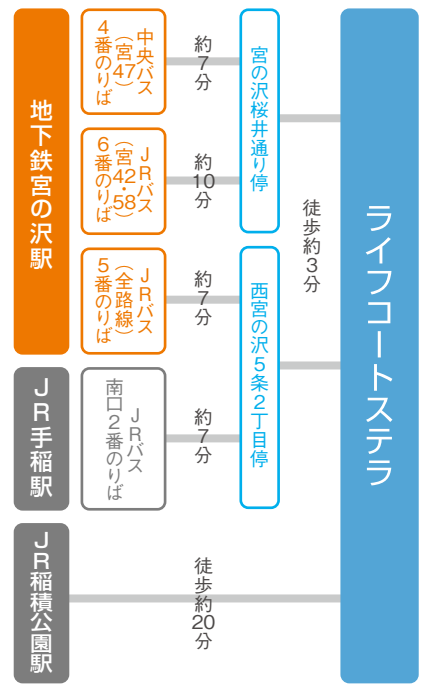
話スペース、浴室スペースを完備。状況にあわせた生活が可能です。



グループの医療・介護施設が約1km圏内に。



JR・バス・徒歩でお越しの方に



『安心』はいつも、すぐそばにあります。ライフコートステラの安心体制

医療機関・介護施設・在宅介護と連携。個人の生活スタイルはそのままに、もしものときも安心。これまで培った経験と実績を活かした安心の生活支援サービスをご提供します。中でも、隣接の居宅介護支援事業所、併設の訪問介護事業所と連携することで、より個人の状況にあわせたサポートをいたします。

[ライフコートシリーズ]

- ライフコート宮の沢 (83戸)
- ライフコートガーデン南館 (81戸)
- ライフコート西野 (82戸)
- ライフコートガーデン東館 (80戸)
- ライフコート手稲 (81戸)
- ライフコート西宮の沢 (80戸)
- ライフコート手稲西 (78戸)

医療サポート

[療養型病院]

- 札幌田中病院 (334床)
[内科・リハビリテーション科・歯科]
- 札幌緑誠病院 (342床)
[内科]
- 札幌宮の沢病院 (355床)
[内科]

施設介護

- 介護療養型老人保健施設 博友会 (127名)
- 特別養護老人ホーム 愛輪園 (90名)
- 老人保健施設 愛の里 (100名)
- ケアハウス ホワイトキャッスル (100名)

ライフコートステラ
LIFE COURT STELLA

居宅介護支援事業所
愛輪園

訪問介護事業所
ヘルパーステーションステラ

札幌市手稲区 介護予防センター
新発寒・富丘・西宮の沢

大きな輪であなたを支えます。

お問い合わせ・お申し込みは

ライフコートステラ ☎011-686-3222

〒006-0004 札幌市手稲区西宮の沢4条3丁目3-45

FAX.011-686-3223 E-Mail. life-s@ma.comco.net

タナカメディカルグループホームページ www.tanakamedical.net

[事業主・貸主] 社会福祉法人 緑誠会